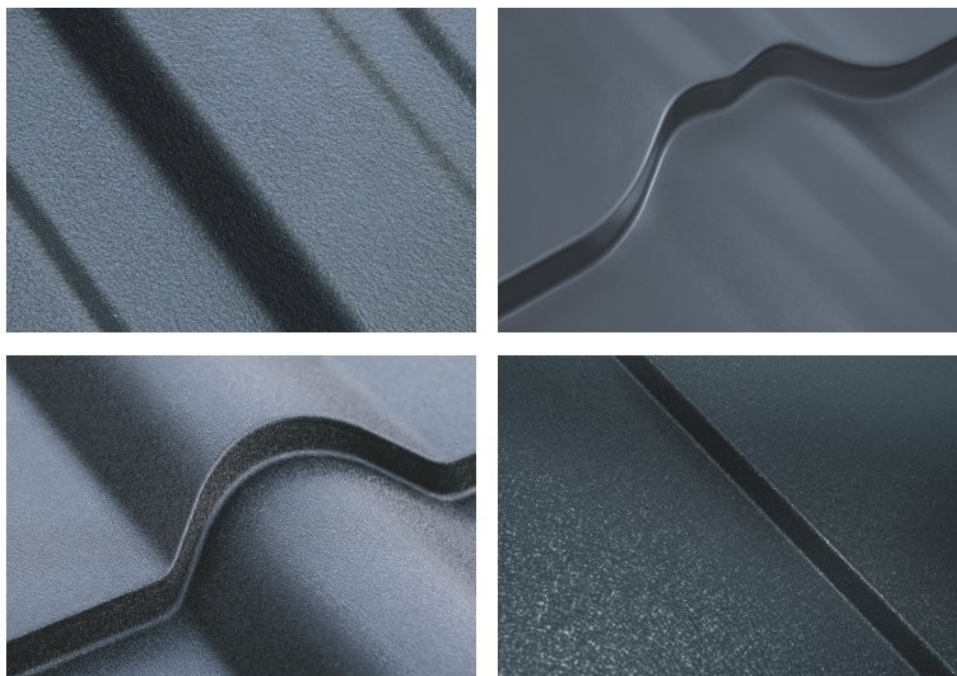


**GRAND LINE**

GRAND LINE  
**ПОКРЫТИЯ**





## ПОКРЫТИЯ **ELITE** (ЭЛИТ)

  
ArcelorMittal



Покрытия изготовлены в Бельгии на крупнейшем металлургическом комбинате ArcelorMittal.

### Общие технические характеристики

Толщина стали	0,5 мм
Защитное металлическое покрытие	Galfan® (цинк-алюминий) 255 г/м <sup>2</sup>
Толщина покрытия	25-50 мкм
Тип покрытия	полиуретан
TwinColor® – обратная сторона в тон лицевой	да

Материалы, не содержащие шестивалентного\* хрома и тяжелых металлов (свинца и комплекса шестивалентного хрома), как определяется требованиями регламента REACH\*\* Европейского союза по регистрации, оценке, разрешению и ограничению химических веществ.

\* Вещества чрезвычайно высокого класса опасности, внесенные в список веществ регламента REACH\*\*

\*\* REACH – регламент Европейского союза, регулирующий производство и оборот всех химических веществ.

## QUARZIT PRO MATT (КВАРЦИТ ПРО МАТТ)

Качественное бельгийское покрытие с ярко выраженной крупной текстурой металла на основе полиуретана. Многослойная защита стального листа обеспечивает долговечность покрытия.

- Толщина покрытия – 50 мкм



RAL 7016  
серый антрацит



RAL 7024  
мокрый асфальт



RAL 8017  
шоколад



RR 32 (RAL 8019)  
темно-коричневый



Гарантия  
на технические  
характеристики



Гарантия  
на внешний вид

## QUARZIT LITE (КВАРЦИТ ЛАЙТ)

Полиуретановое покрытие с гладкой поверхностью. Армирование гранулами полиамида обеспечивает стойкость и прочность.

- Толщина покрытия – 25 мкм
- Пониженный блеск покрытия



RAL 7024  
мокрый асфальт



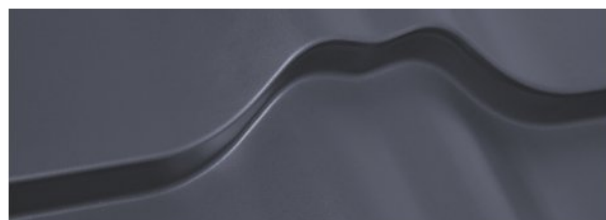
RAL 8017  
шоколад



RR 32 (RAL 8019)  
темно-коричневый



RAL 9005  
черный



Гарантия  
на технические  
характеристики



Гарантия  
на внешний вид

## ATLAS® (АТЛАС)

Высококачественное покрытие на основе полиэстера, с обратной стороной в тон лицевого покрытия. Покрытие выгодно отличается от обычного полиэстера защитным металлическим покрытием Galfan®.

- Полиэстер
- Толщина покрытия – 25 мкм



RAL 3005  
красное вино



RAL 7024  
мокрый асфальт



RAL 8017  
шоколад



RR 32 (RAL 8019)  
темно-коричневый



Гарантия  
на технические  
характеристики



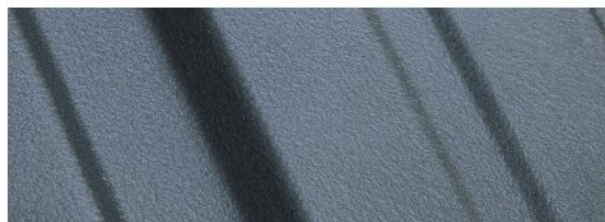
Гарантия  
на внешний вид



## VELUR® (ВЕЛЮР)

Полимерное покрытие на основе модифицированного полиэстера. Текстурированная поверхность придает кровле и фасаду благородный внешний вид.

- Текстурированный полиэстер
- Толщина покрытия – 35 мкм



Гарантия на технические характеристики



Гарантия на внешний вид



RAL 3005  
*красное вино*



RAL 3009  
*оксидно-красный*



RAL 6005  
*зеленый мох*



RAL 6020  
*хромовая зелень*



RAL 7016  
*серый антрацит*



RAL 7024  
*мокрый асфальт*



RAL 8004  
*терракота*



RAL 8017  
*шоколад*



RR 32 (RAL 8019)  
*темно-коричневый*



RAL 9005  
*черный*



Покрyтия SSAB – изготовлены в Финляндии на высокоспециализированном сталелитейном предприятии.

### Общие технические характеристики

Толщина стали	0,5 мм
Защитное металлическое покрытие	Zn 275 г/м <sup>2</sup>
Тип покрытия	полиуретан

Покрyтия на основе биотехнологии (БТ). Значительную долю запатентованного состава БТ-покрyтия составляет шведское рапсовое масло. Покрyтия являются единственными на рынке с высоким содержанием возобновляемого биосырья.

## GREENCOAT PURAL BT (ГРИНКОАТ ПУРАЛ БТ)

Полиуретановое покрытие модифицированное гранулами полиамида.

- Толщина покрытия – 50 мкм
- Гладкая поверхность



Гарантия на технические характеристики



Гарантия на внешний вид



RR 11 (RAL 6020)  
темно-зеленый



RR 23 (RAL 7024)  
темно-серый



RR 32 (RAL 8019)  
темно-коричневый



RR 887 (RAL 8017)  
шоколад

## GREENCOAT PURAL BT, MATT (ГРИНКОАТ ПУРАЛ МАТТ БТ)

Полиуретановое покрытие с матовой поверхностью.

- Толщина покрытия – 50 мкм
- Текстурированное матовое покрытие



Гарантия на технические характеристики



Гарантия на внешний вид



RR 11 (RAL 6020)  
темно-зеленый



RR 2H3 (RAL 7016)  
серый антрацит



RR 23 (RAL 7024)  
темно-серый



RR 32 (RAL 8019)  
темно-коричневый



RR 33 (RAL 9005)  
черный



RR 887 (RAL 8017)  
шоколад





+ **GRAND LINE**

## ПОКРЫТИЯ **PREMIUM** (ПРЕМИУМ)

Покрытия разработаны совместно с Новолипецким металлургическим комбинатом.

### Общие технические характеристики

Толщина стали	0,5 мм
Защитное металлическое покрытие	Zn 180-275 г/м <sup>2</sup>
Толщина покрытия	30-50 мкм
Тип покрытия	полиуретановое, матовое

Полимерная система (лицевое покрытие, грунт, покрытие обратной стороны) для Satin®Matt производится в Финляндии на заводе в г. Вантаа (Valspar Corporation - Finland). При производстве в данной системе используется улучшенный грунт с повышенной коррозионной стойкостью.

**Отлично подходит для Кликфальц® и Кликфальц®PRO.**



E-mail: [zakaz@komplekto.ru](mailto:zakaz@komplekto.ru) ■ [komplekto.ru](http://komplekto.ru)









## ПОКРЫТИЯ **STANDART** (СТАНДАРТ)

Универсальные и надежные продукты в широкой цветовой гамме.

### Общие технические характеристики

Толщина стали	0,45-0,5 мм
Защитное металлическое покрытие	Zn (цинк) 100 - 140 г/м <sup>2</sup>
Толщина покрытия	25 мкм
Тип покрытия	полиэстер





## SATIN® (САТИН)

Универсальный и надежный продукт на основе полиэстера.

- Толщина стали – 0,5 мм
- Гладкая, глянцевая поверхность
- Основа покрытия обратной стороны – эпоксидная эмаль



Гарантия на технические характеристики



Гарантия на внешний вид



RAL 1015  
светлая слоновая кость



RAL 3005  
красное вино



RAL 3009  
оксидно-красный



RAL 3011  
красно-коричневый



RAL 5005  
сигнальный синий



RAL 6005  
зеленый мох



RAL 7004  
сигнальный серый



RAL 7016  
серый антрацит



RAL 7024  
мокрый асфальт



RAL 8004  
терракота



RAL 8017  
шоколад



RR 32 (RAL 8019)  
темно-коричневый



RAL 9003  
белый



RAL 9005  
черный



RAL 9006  
бело-алюминиевый

## DRAP® (ДРАП)

Материал с благородной текстурой поверхности, придающей объектам строительства особый стиль.

- Толщина стали – 0,45 мм
- Матовая текстурированная поверхность
- Повышенная устойчивость к атмосферным и механическим воздействиям



Гарантия на технические характеристики



Гарантия на внешний вид



RAL 3005  
красное вино



RAL 6005  
зеленый мох



RAL 7004  
сигнальный серый



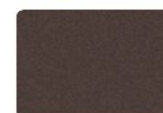
RAL 7024  
мокрый асфальт



RAL 7016  
серый антрацит



RAL 8004  
терракота



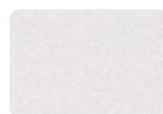
RAL 8017  
шоколад



RR 32 (RAL 8019)  
темно-коричневый



RAL 9005  
черный



RAL 9003  
белый